

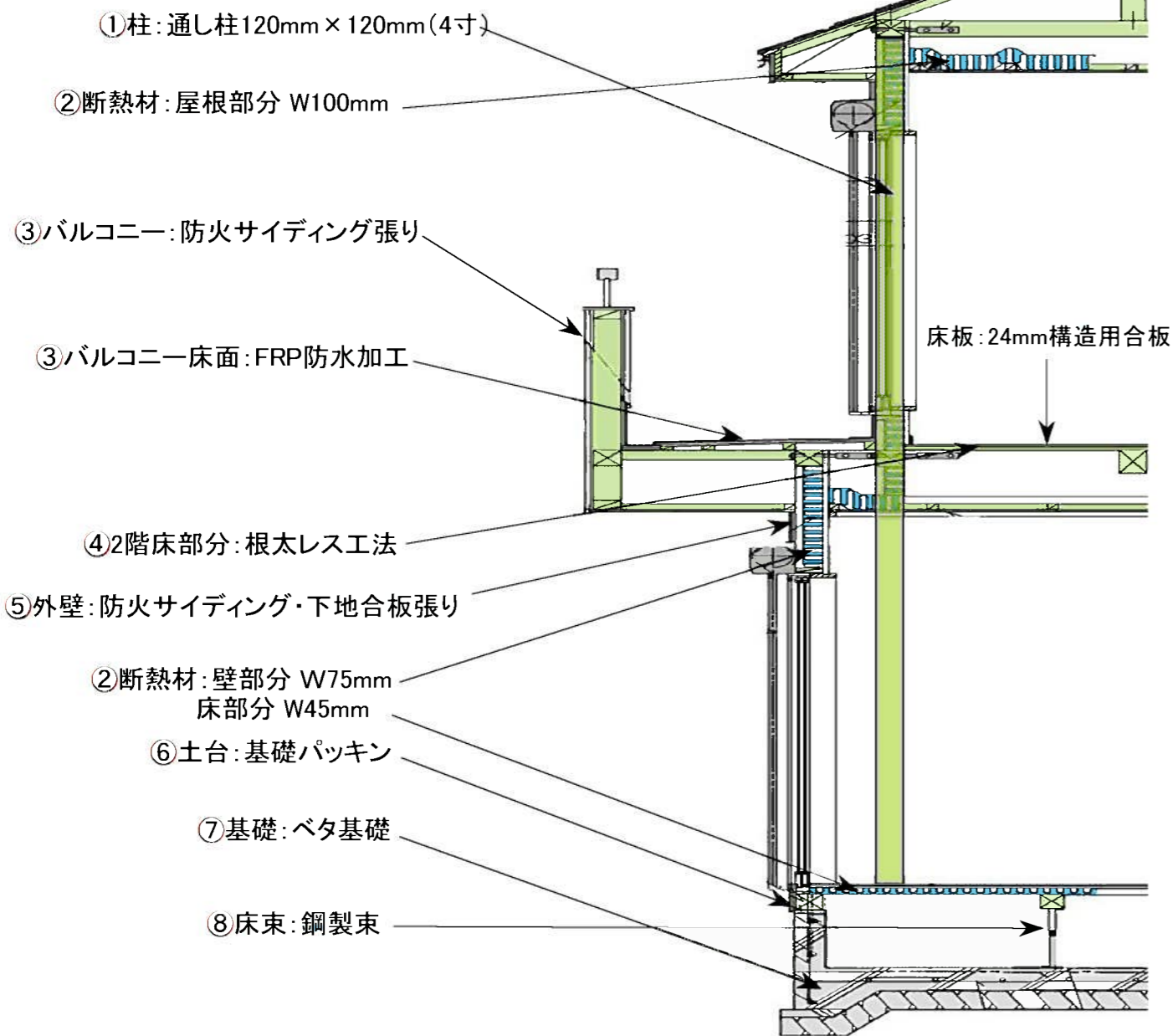
構造部分

□長く安心して暮らせる住まい□



- 壁剛性を高める為通し柱をはじめ隅柱・外回り柱へも120mm×120mm(4寸)の耐久性に優れた集成材を使用しております。
- 建物重量を地盤全体で分散するベタ基礎工法は防湿・防蟻面においても高い効果を発揮し、土台部分には施工時に基礎の強度を損なわない床下換気性能に優れた強化ゴム基礎パッキン工法を採用しております。
- 床剛性を高める為2階部分に根太レス工法を採用し、1階部分には高強度メンテナンス性に優れた鋼製床束を使用しております。

工法: 在来軸組工法



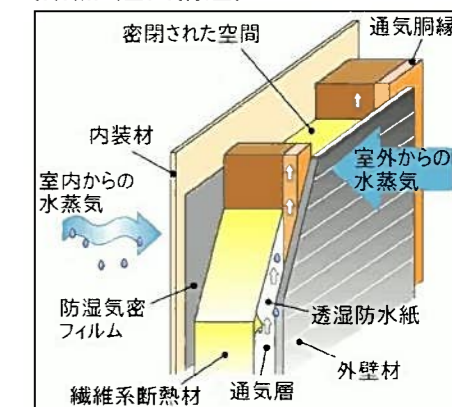
〈施工画像〉



夏を涼しく、冬は暖かく快適に過ごせる住まい

- 外壁と柱の間に通気層を設けることにより湿気から家を守ります。
- 床: W45mm 壁: W75mm 天井: W100mmの断熱材を各部位に使用しております。
- 標準仕様で、省エネ等級3以上及びフラット35技術基準以上の断熱性能となっております。

〈断熱・通気構造〉



希望の間取とデザインを実現します

- 木造工法は設計の自由度が高く、梁を見せるなど「木」本来の美しさを表現が可能な施工方法です。
- 吹き抜けや窓を多く設け、明るく開放感のある家づくりが実現できます。

